

2023年6月度の有効求人倍率は1.30倍。完全失業率は2.5%
労働市場データレポート（2023年6月度版）

多様な働き方の調査研究機関「ツナグ働き方研究所(拠点：東京都千代田区/所長：平賀充記)」は、官公庁などが発表する労働市場関連のデータをキュレーションしつつ、分かりやすくまとめた「労働市場データレポート」を毎月発表していきます。今回は8月上旬に発表された最新データをもとに2023年6月度レポートについて、とりまとめましたのでご報告いたします。

※レポート詳細はこちら https://tsuna-ken.com/research_report/202306_report-6/

トピックス

- 1. 6月度の有効求人倍率は1.30倍。2か月連続で前月を下回る
- 2. 完全失業率は2.5%。前月比、前年同月比ともに-0.01ポイント
- 3. 新規求人数は前年同月比-2.1%。伸び率がマイナスとなる

■ 1. 6月度の有効求人倍率は1.30倍。2か月連続で前月を下回る

2023年6月度の有効求人倍率（季節調整値）は1.30倍。前月比-0.01ポイント、前年同月比+0.03ポイントと、2か月連続で前月を0.01ポイント下回りました。パートのみの求人倍率（季節調整値）は1.30倍と前月比-0.02ポイント、正社員の有効求人倍率（季節調整値）は1.03倍、前月と同水準という結果になりました。

求人倍率① 求人・求職及び求人倍率の推移（全国/季節調整値）/6月

労働市場データ

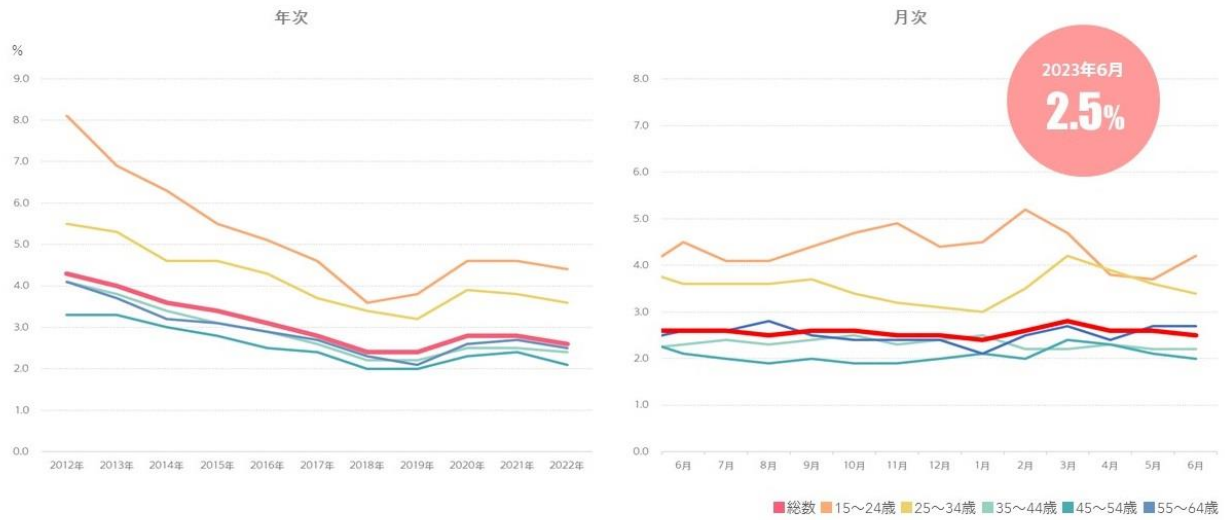


■ 2. 完全失業率は2.5%。前月比、前年同月比ともに-0.01ポイント

完全失業率（季節調整値）は2.5%で、前月比、前年同月比ともに-0.01ポイントとなりました。年齢階級別では、15-24歳が前月3.7%から4.2%と唯一前月より上昇しました。完全失業者数は179万人で、前月から9万人減少しています。

完全失業率推移（季節調整値）/6月

ソナダ
調査方法
研究所

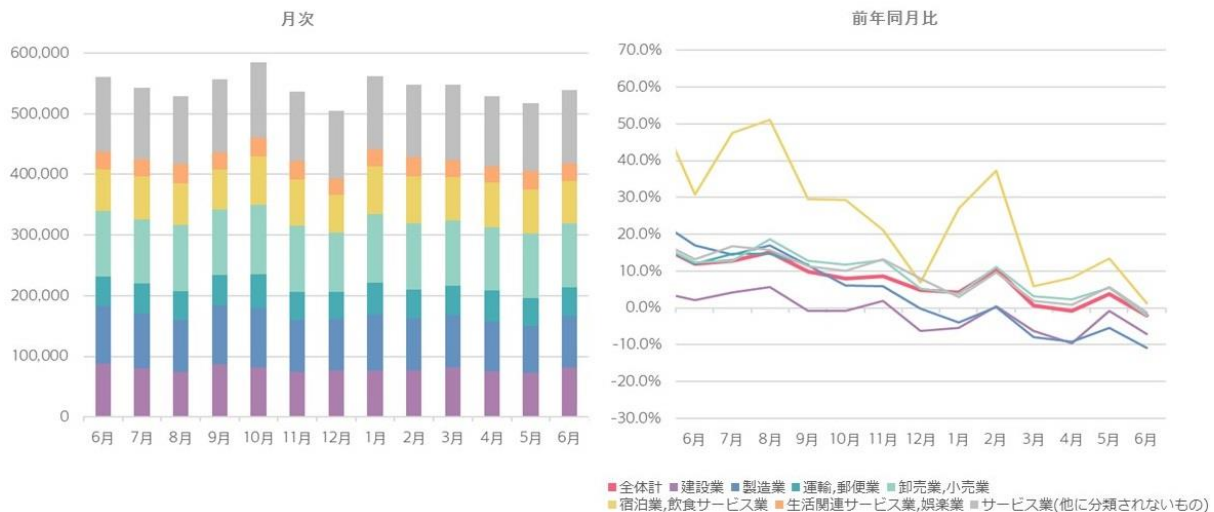


■ 3. 新規求人数は前年同月比-2.1%。伸び率がマイナスとなる

新規求人数は前年同月比-2.1%。4月-0.9%から5月+3.8%となんとかプラス基調に転じましたが、伸び率はまたマイナスとなりました。伸び率トップ3は宿泊業、飲食サービス業（1.3%増）、医療、福祉（0.9%増）、学術研究、専門・技術サービス業（0.8%増）となりました。一方で製造業（11.0%減）、建設業（7.2%減）、教育、学習支援業（2.6%減）は伸び率が前年同月を下回っています。

産業、規模別新規求人数（パートタイムを含む一般）/6月

ソナダ
調査方法
研究所



出典)

厚生労働省「一般職業紹介（令和5年6月分）」

総務省統計局「労働力調査（基本集計）2023年（令和5年）6月分結果」

■ツナグ働き方研究所とは...

株式会社ツナググループ・ホールディングス（本社：東京都千代田区／代表取締役社長：米田光宏）を母体とする「多様な働き方」の調査研究機関。所長である平賀充記（ひらがあつのり）は、リクルートにて、FromA、タウンワーク、とらばーゆ、ガテン、はたらいくなど、主要求人メディア編集長を歴任、メディアプロデュース統括部門執行役員を経て、人と組織の研究者に転身。特に30年以上にわたり観察を続けてきた「職場の若者」について造詣が深い。昨今では、組織コミュニケーション研究の観点から「ポストコロナ時代のリモートワーク」について精力的な研究に従事。近著に「なぜ最近の若者は突然辞めるのか」（アスコム）「イライラ・モヤモヤする 今どきの若手社員のトリセツ」（PHP ビジネス新書）がある。

■過去の調査、リリース（一部）は以下に公開しております。

【2022年アルバイト採用ブランド力調査】

コロナ禍3年、アルバイト最強ブランドは1位ダイソー！2位セリア！

https://tsuna-ken.com/research_report/baito_2022ranking/

【コロナ影響を紐解く調査⑦】職場の飲み会世代間意識調査

いまだ約7割は職場の飲み会に行っていない！GoToで解禁した人も約1割

https://tsuna-ken.com/report/20201124_2009.html

【コロナ影響を紐解く調査⑥】2020年アルバイト求職意識1000人調査

コロナ禍のバイト探しで重視するのは「安全」「近場」「短時間」

https://tsuna-ken.com/report/20200731_1976.html

【コロナ影響を紐解く調査⑤】職場の飲み会実態1000人調査

自粛明けも約8割は職場の飲み会に行っていない！会社の禁止も2割強！

https://tsuna-ken.com/report/20200710_1968.html

【コロナ影響を紐解く調査④】コロナ起因の求職意識調査

いま求職している人のうち7割が就業中！サクッと稼げる副業ニーズ高まる！

https://tsuna-ken.com/report/20200608_1955.html

【本件に関するお問い合わせ先】

ツナグ働き方研究所（株式会社ツナググループ・ホールディングス）

担当：和田 tsuna-ken@tsunagu-grp.jp

■会社概要

社名：株式会社ツナググループ・ホールディングス

住所：〒100-0006 東京都千代田区有楽町2-2-1 X-PRESS 有楽町3階

代表者：代表取締役社長 米田 光宏

資本金：697,256千円

従業員数：699名/グループ合計（2022年9月30日現在）

URL：<https://tghd.co.jp>

【報道・取材関連に関するお問合せ先】

株式会社ツナググループ・ホールディングス

広報担当 Mail：tghd-info@tsunagu-grp.jp