

報道関係者各位

物流施設「ロジスクエア成田」竣工

株式会社シーアールイー（代表取締役社長/亀山忠秀 本社/東京都港区）は、千葉県成田市において開発を進めていた物流施設「ロジスクエア成田」が5月31日に竣工しましたのでお知らせいたします。

「ロジスクエア成田」は、竣工に先立ち株式会社アルプス物流と本物件一棟全体の賃貸借契約を締結済みであり、同社の専用施設として、6月より稼働開始する予定です。

株式会社アルプス物流は、事業拡大に伴い成田地区の再編を検討している中、成田国際空港至近に立地する「ロジスクエア成田」の利便性を評価し、当施設への入居を決定いただきました。

<全景>



「ロジスクエア成田」は、東関東自動車道「成田」インターチェンジより約7.2km、「大栄」インターチェンジより約6.8km、首都圏中央連絡自動車道（圏央道）「下総」インターチェンジより約7.6kmに立地しております。また、成田国際空港の貨物地区の出入口からも約6.0kmの距離に位置しており、東関東自動車道及び圏央道を利用した関東一円への航空貨物の配送拠点としてのニーズを満たす立地になります。

今後、成田国際空港では滑走路の新設及び延伸も計画されており、航空貨物の取扱量の増加も見込まれるとともに、交通利便性の面においては、本開発予定地の至近にある「大栄」ジャンクションより「松尾横芝」インターチェンジへの圏央道の延伸計画（本開発予定地の至近に新たなインターチェンジの開設も予定）もあり、より一層利便性が高まっていくことが見込まれております。

<地図>



当施設は、平屋建ての延べ面積 18,021.62 m² (5,451.54 坪) の、テナント区画として 4 分割も可能なマルチテナント型の物流施設です。トラックバースを南北両面に配置しており、北側には大型トラック 29 台が同時接車可能な高床トラックバースを設け、南側は大型庇を設けた低床トラックバースとすることで、多種多様な入出庫オペレーションが可能な汎用性の高い施設となっております。

場内の安全性向上を図るため車両動線はワンウェイとしており、さらに、ドライバーの負担軽減のために 10 台分の大型トラック待機スペースを設置、通勤利便性向上のために 95 台分の乗用車駐車場を用意しております。

倉庫部分の基本スペックとして、外壁には金属断熱サンドイッチパネル、床荷重は 2.5t/m²、有効高さは 5.5m 以上、照度は平均 300 ルクス以上、さらに倉庫内全面に空調設備を実装することで庫内就業環境の向上を図っております。

また、平屋建てとすることで、多層階施設特有の上下間搬送に必要な設備及び荷捌きスペースが不要になることから保管効率の向上にも寄与、さらに両面バースのワンフロアオペレーションにより、上下間搬送に伴う時間的なロスがなく、スピーディー且つ効率的な庫内オペレーションを実現します。

さらに、平屋建ての構造的なメリットを活かし、柱スパンを最大限に確保して、防火区画内の大部分の独立柱を設置しない構造計画を実現することにより、無柱の大空間での庫内オペレーションが可能となっております。

環境対策としては、全館 LED 照明、人感センサー、節水型衛生器具、屋上緑化を採用するなど、環境や省エネルギーに配慮した施設とし、BELS 評価^{※1}★★★★(フォースター)、CASBEE-建築（新築）A ランクを取得しており、環境や省エネルギーに配慮した施設であることが、第三者機関の認証により評価されております。また、株式会社エンバイオ C・エナジー^{※2}にて太陽光発電システムの導入を予定しており、本物件屋根に設置する太陽光パネルにて発電した自然エネルギーを本物件において自家消費する計画です。「ロジスクエア」シリーズにおいて環境に優しい自然エネルギーを活用することで、脱炭素社会の実現に向けた社会的責任を果たしてまいります。

※1 BELS 評価は、国土交通省が推進している建築物の省エネルギー性能を評価・表示する統一的な公的指標であり、「Building Energy-efficiency Labeling System」の略語

※2 (株)エンバイオ・ホールディングスの 100%子会社

■ロジスクエア成田の概要

施設名称 : ロジスクエア成田
所在地 : 千葉県成田市吉岡
敷地面積 : 31,716.38 m² (9,594.20 坪)
主要用途 : 倉庫 (倉庫業を営む倉庫)
構造規模 : 鉄骨造 平屋建て
延べ面積 : 18,021.62 m² (5,451.54 坪)
着 工 : 2023 年 8 月 8 日
竣 工 : 2024 年 5 月 31 日
設計施工 : 株式会社ピーエス三菱

<ロジスクエア成田 オリジナルロゴ>

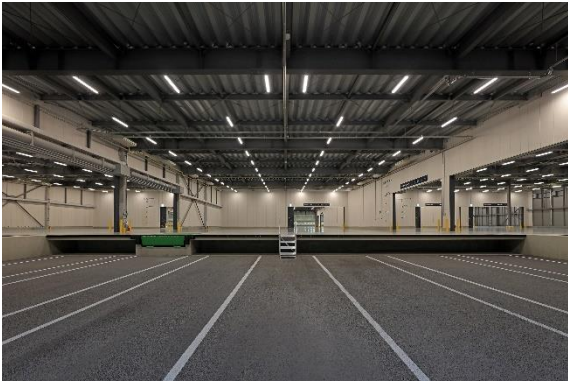


■施設の写真

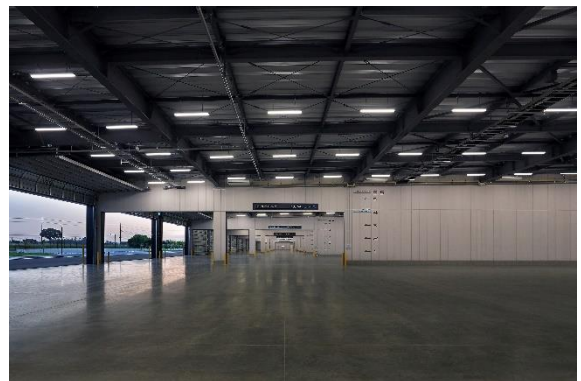
上空より全景



倉庫（高床パース側）



倉庫（低床パース側）



エントランス



■ CRE グループについて

CRE グループは、物流不動産のリーディングカンパニーとして「物流不動産」と「不動産の利用価値」の同時提供を実現し、物流を支えるすべてのサービスの基盤となる仕組みである“物流インフラプラットフォーム”を構築すべく、事業を推進しております。

物流不動産の提供にとどまらず、倉庫内オペレーションにおける自動化・省人化、EC 向けフルフィルメントサービス、自動出荷管理システム、人材採用サポートなどのサービスから、配送効率向上のためのサービス・システムやトラック車両のリースまで、ソフト・ハード両面から幅広く「倉庫の利便性を高めるサービス」も提供しております。今後もパートナー企業を数多く迎え入れ、サービスメニューを増やししながら、“物流インフラプラットフォーム”の構築をより強く推進してまいります。

■ 株式会社シーアールイー

当社は、現在、物流不動産を中心に約 1,600 物件、約 196 万坪（約 650 万㎡）^{※3}の不動産の管理運営を行っております。物流不動産特化の管理会社としては、国内最大規模となり、サービス領域においては、物流不動産開発・テナントリーシングから竣工後のアセットマネジメント、プロパティマネジメントまでのトータルサービスをワンストップでご提供しております。

物流不動産開発においては、現在、物流施設 11 物件、延べ面積約 20 万坪（約 67 万㎡）の開発を進めております。当社独自に構築してまいりました多数のテナント企業とのリレーションシップによりテナント企業が求めるニーズを的確に捉え、テナント企業の個別ニーズを満足させた上でさらに機能性・汎用性をも兼ね備えた物流施設造りを推進し、継続的にご提供してまいります。また、前身からの 60 年におよぶ業歴から得た物流不動産の管理運営の知見・ノウハウを開発事業に注ぎ込むことにより、利用者の立場に立った利便性の高い施設開発を目指し、首都圏は勿論のこと、全国の物流適地において積極的に物流施設開発に取り組んでいく方針です。

※3 2024 年 1 月末時点

■ LogiSquare(ロジスクエア)について



「LogiSquare」は、当社の基幹ビジネスの一つである開発事業を支える物流施設のシリーズ名称で、2013 年より展開しています。ブランドロゴには、物流施設の常識にとらわれず、創意工夫を凝らして、真に価値ある物流施設を創ろうという決意が込められています。ブランドコンセプトである“Good Idea, Your Square”は、多様化・高度化する物流ニーズに応える当社のアイデアを示しており、利用者目線に立ち、使い勝手や機能性に優れ、将来の可変性・拡張性にも配慮した利用価値の高い物流施設を提供していきます。

ブランドサイト <https://www.logi-square.com/branding>

■ 開発物件一覧

注) 延べ面積は小数点以下、四捨五入。

| 状況 | 開発案件名 | | 所在地 | 延べ面積 | | 着工 | 竣工 |
|-----|-------|--------------|------------|--------------|-------------|--------------------|--------------|
| | | | | (㎡) | (坪) | | |
| 竣工済 | 1 | □ジスクエア草加 | 埼玉県草加市 | 30,073 ㎡ | 9,097 坪 | 2012年6月 | 2013年6月 |
| 竣工済 | 2 | □ジスクエア八潮 | 埼玉県八潮市 | 19,095 ㎡ | 5,776 坪 | 2013年3月 | 2014年1月 |
| 竣工済 | 3 | □ジスクエア日高 | 埼玉県日高市 | 17,461 ㎡ | 5,282 坪 | 2014年7月 | 2015年3月 |
| 竣工済 | 4 | □ジスクエア久喜 | 埼玉県久喜市 | 44,372 ㎡ | 13,423 坪 | 2015年5月 | 2016年6月 |
| 竣工済 | 5 | □ジスクエア羽生 | 埼玉県羽生市 | 38,857 ㎡ | 11,754 坪 | 2015年8月 | 2016年7月 |
| 竣工済 | 6 | □ジスクエア久喜Ⅱ | 埼玉県久喜市 | 11,931 ㎡ | 3,609 坪 | 2016年7月 | 2017年2月 |
| 竣工済 | 7 | □ジスクエア浦和美園 | 埼玉県さいたま市 | 52,373 ㎡ | 15,843 坪 | 2016年2月 | 2017年4月 |
| 竣工済 | 8 | □ジスクエア新座 | 埼玉県新座市 | 25,886 ㎡ | 7,831 坪 | 2016年5月 | 2017年4月 |
| 竣工済 | 9 | □ジスクエア守谷 | 茨城県守谷市 | 34,223 ㎡ | 10,352 坪 | 2016年8月 | 2017年5月 |
| 竣工済 | 10 | □ジスクエア千歳 | 北海道千歳市 | 20,885 ㎡ | 6,318 坪 | 2017年4月 | 2017年12月 |
| 竣工済 | 11 | □ジスクエア鳥栖 | 佐賀県鳥栖市 | 17,789 ㎡ | 5,381 坪 | 2017年6月 | 2018年2月 |
| 竣工済 | 12 | □ジスクエア川越 | 埼玉県川越市 | 7,542 ㎡ | 2,281 坪 | 2017年6月 | 2018年2月 |
| 竣工済 | 13 | □ジスクエア春日部 | 埼玉県春日部市 | 22,190 ㎡ | 6,712 坪 | 2017年6月 | 2018年6月 |
| 竣工済 | 14 | □ジスクエア上尾 | 埼玉県上尾市 | 19,521 ㎡ | 5,905 坪 | 2018年5月 | 2019年4月 |
| 竣工済 | 15 | □ジスクエア川越Ⅱ | 埼玉県川越市 | 14,786 ㎡ | 4,473 坪 | 2018年8月 | 2019年6月 |
| 竣工済 | 16 | □ジスクエア神戸西 | 兵庫県神戸市 | 16,050 ㎡ | 4,855 坪 | 2019年6月 | 2020年4月 |
| 竣工済 | 17 | □ジスクエア三芳 | 埼玉県入間郡三芳町 | 40,752 ㎡ | 12,328 坪 | 2019年3月 | 2020年6月 |
| 竣工済 | 18 | □ジスクエア狭山日高 | 埼玉県飯能市 | 84,132 ㎡ | 25,450 坪 | 2019年2月 | 2020年6月 |
| 竣工済 | 19 | □ジスクエア大阪交野 | 大阪府交野市 | 80,535 ㎡ | 24,362 坪 | 2019年11月 | 2021年1月 |
| 竣工済 | 20 | □ジスクエア三芳Ⅱ | 埼玉県入間郡三芳町 | 18,135 ㎡ | 5,486 坪 | 2019年11月 | 2021年3月 |
| 竣工済 | 21 | □ジスクエア伊丹 | 兵庫県伊丹市 | 29,978 ㎡ | 9,068 坪 | 2021年9月 | 2022年11月 |
| 竣工済 | 22 | □ジスクエア白井 | 千葉県白井市 | 30,819 ㎡ | 9,323 坪 | 2021年12月 | 2022年12月 |
| 竣工済 | 23 | □ジスクエア枚方 | 大阪府枚方市 | 45,761 ㎡ | 13,843 坪 | 2021年10月 | 2023年1月 |
| 竣工済 | 24 | □ジスクエア厚木Ⅰ | 神奈川県愛甲郡愛川町 | 18,236 ㎡ | 5,517 坪 | 2022年4月 | 2023年3月 |
| 竣工済 | 25 | □ジスクエア松戸 | 千葉県松戸市 | 15,642 ㎡ | 4,732 坪 | 2022年5月 | 2023年5月 |
| 竣工済 | 26 | □ジスクエア一宮 | 愛知県一宮市 | 60,641 ㎡ | 18,344 坪 | 2022年8月 | 2023年9月 |
| 竣工済 | 27 | □ジスクエアふじみ野 A | 埼玉県ふじみ野市 | 112,340 ㎡ | 33,983 坪 | 2022年7月 | 2024年1月 |
| 竣工済 | 28 | □ジスクエア掛川 | 静岡県掛川市 | 14,236 ㎡ | 4,306 坪 | 2023年2月 | 2024年1月 |
| 竣工済 | 29 | □ジスクエア福岡小郡 | 福岡県小郡市 | 23,913 ㎡ | 7,234 坪 | 2022年12月 | 2024年2月 |
| 竣工済 | 30 | □ジスクエア厚木Ⅱ | 神奈川県厚木市 | 18,422 ㎡ | 5,573 坪 | 2023年4月 | 2024年3月 |
| 竣工済 | 31 | □ジスクエア成田 | 千葉県成田市 | 18,022 ㎡ | 5,452 坪 | 2023年8月 | 2024年5月 |
| 開発中 | 32 | □ジスクエアふじみ野 B | 埼玉県ふじみ野市 | 114,083 ㎡ 予定 | 34,510 坪 予定 | 2023年3月 | 2024年10月 予定 |
| 開発中 | 33 | □ジスクエアふじみ野 C | 埼玉県ふじみ野市 | 43,283 ㎡ 予定 | 13,093 坪 予定 | 2024年 予定 | 2025年 予定 |
| 開発中 | 34 | □ジスクエア京田辺 A | 京都府京田辺市 | 155,878 ㎡ 予定 | 47,153 坪 予定 | 2023年4月 | 2025年2月 予定 |
| 開発中 | 35 | □ジスクエア京田辺 B | 京都府京田辺市 | 87,534 ㎡ 予定 | 26,479 坪 予定 | 2025年 予定 | 2026年 予定 |
| 開発中 | 36 | □ジスクエア朝霞 A | 埼玉県朝霞市 | 96,000 ㎡ 予定 | 29,040 坪 予定 | 2024年～ 2025年 予定 | 2026年 予定 |
| 開発中 | 37 | □ジスクエア朝霞 B | 埼玉県朝霞市 | 65,500 ㎡ 予定 | 19,813 坪 予定 | 2025年 予定 | 2026年 予定 |
| 開発中 | 38 | □ジスクエア久喜Ⅲ | 埼玉県久喜市 | 未定 | 未定 | 未定 | 未定 |
| 開発中 | 39 | □ジスクエア草加Ⅱ | 埼玉県草加市 | 16,100 ㎡ 予定 | 4,870 坪 予定 | 2023年10月 | 2024年9月 予定 |
| 開発中 | 40 | (仮称) □ジシティ小郡 | 福岡県小郡市 | 28,364 ㎡ 予定 | 8,580 坪 予定 | 2023年7月 | 2024年7月 予定 |
| 開発中 | 41 | □ジスクエア名古屋みなと | 愛知県名古屋市 | 46,336 ㎡ 予定 | 14,017 坪 予定 | 2025年春頃 予定 | 2026年春頃 予定 |
| 開発中 | 42 | □ジスクエア厚木南 | 神奈川県厚木市 | 14,644 ㎡ 予定 | 4,430 坪 予定 | 2024年10月 予定 | 2025年10月 未予定 |

■ 開発物件写真・パース

開発中物件



32 ロジスクエアふじみ野 B 2024年10月竣工予定



34 ロジスクエア京田辺 A 2025年2月竣工予定

35 ロジスクエア京田辺 B 2026年竣工予定



36 ロジスクエア朝霞 A 2026年竣工予定

37 ロジスクエア朝霞 B 2026年竣工予定



39 ロジスクエア草加Ⅱ 2024年9月竣工予定



40 (仮称) ロジシティ小郡 2024年7月竣工予定



41 ロジスクエア名古屋みなと 2026年春頃竣工予定



42 ロジスクエア厚木南 2025年10月末竣工予定

※パースはイメージであり、今後変更となる可能性がございます。

竣工済物件



1 ロジスクエア草加 2013年6月竣工



2 ロジスクエア八潮 2014年1月竣工



3 ロジスクエア日高 2015年3月竣工



4 ロジスクエア久喜 2016年6月竣工



5 ロジスクエア羽生 2016年7月竣工



6 ロジスクエア久喜II 2017年2月竣工



7 ロジスクエア浦和美園 2017年4月竣工



8 ロジスクエア新座 2017年4月竣工



9 ロジスクエア守谷 2017年5月竣工



10 ロジスクエア千歳 2017年12月竣工



11 ロジスクエア鳥栖 2018年2月竣工



12 ロジスクエア川越 2018年2月竣工



13 ロジスクエア春日部 2018年6月竣工



14 ロジスクエア上尾 2019年4月竣工



15 ロジスクエア川越Ⅱ 2019年6月竣工



16 ロジスクエア神戸西 2020年4月竣工



17 ロジスクエア三芳 2020年6月竣工



18 ロジスクエア狭山日高 2020年6月竣工



19 ロジスクエア大阪交野 2021年1月竣工



20 ロジスクエア三芳 II 2021年3月竣工



21 ロジスクエア伊丹 2022年11月竣工



22 ロジスクエア白井 2022年12月竣工



23 ロジスクエア枚方 2023年1月竣工



24 ロジスクエア厚木 I 2023年3月竣工



25 ロジスクエア松戸 2023年5月竣工



26 ロジスクエア一宮 2023年9月竣工



27 ロジスクエアふじみ野 A 2024年1月竣工



28 ロジスクエア掛川 2024年1月竣工



29 ロジスクエア福岡小郡 2024年2月竣工



30 ロジスクエア厚木 II 2024年3月竣工



31 ロジスクエア成田 2024年5月竣工

<本件に関するお問い合わせ先>

株式会社シーアールイー TEL : 03-5572-6600 (代表)

- ロジスクエア ブランドサイト <https://www.logi-square.com/branding>
- CRE 企業サイト <https://www.cre-jpn.com/>
- “物流インフラプラットフォーム”のウェブサイト『ユアロジ』 <https://www.yourlogi.com/>
- CRE 開発物件ウェブサイト <https://www.logi-square.com/development/list.html/>