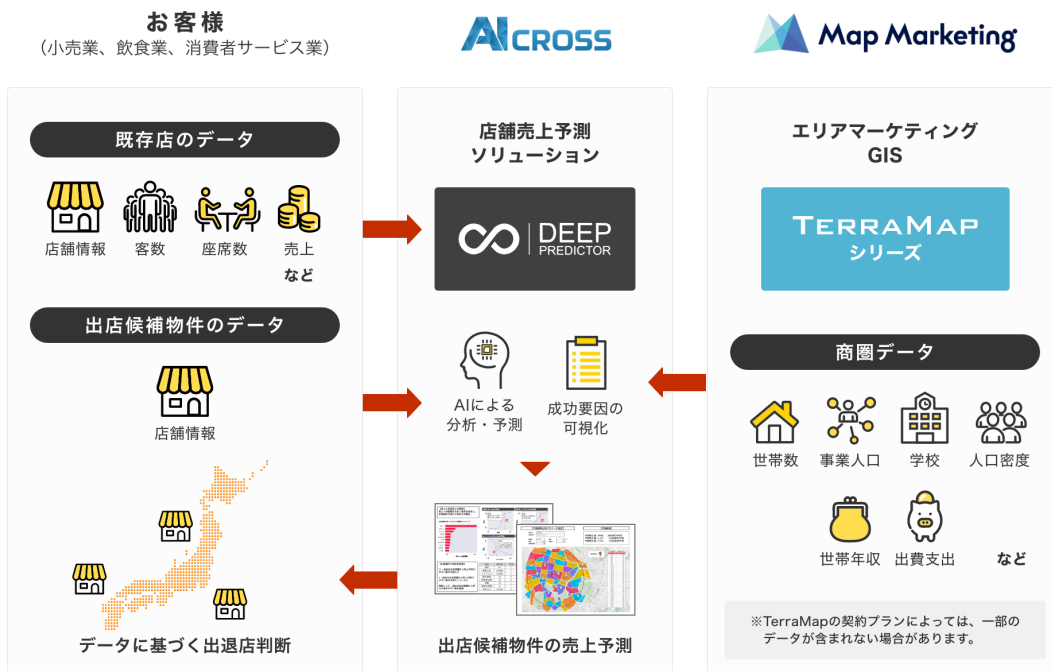


AI CROSS、エリアマーケティング大手のマップマーケティングと協業 ～店舗売上予測ソリューションとTerraMapシリーズの連携により、 攻めの出店戦略を支援～

AI CROSS株式会社(本社:東京都港区、代表取締役CEO:原田 典子、以下「AI CROSS」)の提供する「店舗売上予測ソリューション」が、マップマーケティング株式会社(本社:東京都渋谷区、代表取締役社長 CEO:新田 正則、以下「マップマーケティング」)が提供するエリアマーケティングGIS「TerraMapシリーズ」との連携を開始しました。TerraMapシリーズが持つ各種商圈データを店舗売上予測ソリューションのAI学習データとして取り込むことができるようになり、新規出店における売上金額予測がより高精度になります。



「店舗売上予測ソリューション」と「TerraMapシリーズ」との連携図

AI CROSSが提供する「店舗売上予測ソリューション」は、小売業・飲食業・消費者サービス業のお客さまが保有する既存店舗の情報や売上などのデータをもとに、出店候補物件の売上金額をAIを用いて高精度に予測し、データに基づいた出退店判断を支援します。人的な勘や経験、物理的な調査に依存する従来の売上予測方法に比べて精度の高い売上予測が可能のほか、商圈人口や面積、家賃、競合店舗などの要素と売上との依存関係も示し、物件の成功要因を特定することもできます。

マップマーケティングが提供する「TerraMapシリーズ」は、販売促進・店舗開発・顧客データ分析を支援する、自社開発のエリアマーケティングGISソフトウェアです。最新の国勢調査情報や各種マーケティング

データが標準搭載されています。商圈分析の決め手となる、町丁目レベルの細かい住所情報が毎年無償で更新されるので、常に最新のデータにより正確な意思決定を支援します。

「店舗売上予測ソリューション」と「TerraMapシリーズ」との連携により、「TerraMapシリーズ」が提供する各種データを、AIの学習材料として活用することができます。全国のチェーン店情報やリンク統計データを組み込むことで、AIは人口統計や競合情報と売上との複雑な関係を分析し、従来の重回帰分析よりも高い精度の予測を行うことができます。また、「TerraMapシリーズ」のメッシュデータ出力機能を用いることにより、特定エリアの詳細な売上予測がメッシュ単位で可能となります。これにより、売上予測値を地図上にマッピングし、高いビジネスポテンシャルを持つ地域を特定することができ、積極的な新規出店戦略の策定に役立つ情報を提供します。

AI CROSSとマップマーケティングは、製品連携のみならず、営業活動や販促活動の連携も強化し、リテールビジネスのさらなる発展に貢献することを目指します。

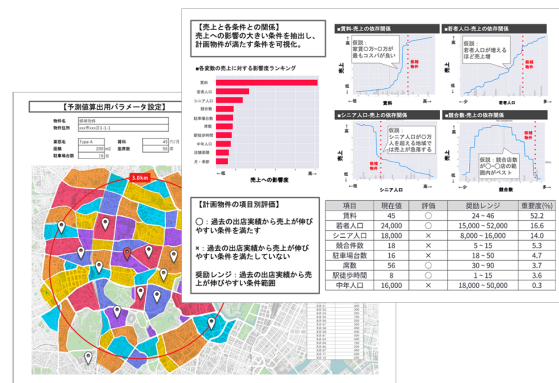
※TerraMapはマップマーケティング株式会社の登録商標です。
 ※TerraMapシリーズの契約プランによっては、一部のデータが含まれない場合があります。

■店舗売上予測ソリューションについて

小売業・飲食業・サービス業のお客さまが保有する既存店舗の情報や売上などのデータをもとに、出店候補物件の売上金額をAIを用いて高精度に予測し、データに基づいた出退店判断を支援するソリューションです。AI CROSSが開発・提供するノーコードAI予測分析サービス「Deep Predictor(ディープ・プレディクター)」を中核としており、出店頻度や分析実施体制に応じて、「店舗売上予測AIツール(SaaSサービス)」と「店舗売上予測AIサービス(レポートサービス)」の2つの形態から選べます。



店舗売上予測AIツール(SaaSサービス)の画面イメージ



店舗売上予測AIサービス(レポートサービス)のレポートイメージ

<主な特徴>

1. 2つの提供形態:SaaSサービスとレポートサービス
2. 予測誤差±5%~15%を可能にする高い予測精度
3. 成功要因の把握と納得感の高い根拠の提示
4. 視覚的で直感的なUI ※店舗売上予測AIツール(SaaSサービス)
5. 手軽で高精度な売上予測 ※店舗売上予測AIサービス(レポートサービス)

【店舗売上予測ソリューションのウェブサイト】

<https://aicross.co.jp/deep-predictor/category/tempo-pa/>

■マップマーケティング株式会社について

マップマーケティング株式会社(本社:東京都渋谷区、代表取締役社長 CEO:新田正則)は、デジタルエリアマーケティングの力でお客様を支えるオンリーワンテック企業です。1998年の創業以来、他社には実現不可能な圧倒的な低コストでエリアマーケティングに必要なとされるGISエンジンおよびオリジナル推計データを提供し続け、エリアマーケティングGISソフトの「TerraMapシリーズ」の販売は、累計約2,500社を超える導入実績(2023年3月時点)を誇ります。また、エリアマーケティングのプロフェッショナル集団として、店舗開発業務や店舗運営業務の課題解決事例も多数ございます。

また、DX推進における、BIツールやデータクラウドを利用した、お客様データとエリアマーケティングデータの組み合わせによる分析の提案や、人流データのエリアマーケティングへの活用に取り組んでいます。地図システム開発支援Web API「TerraMap API」は、常に更新・整備されたエリアマーケティングデータを自社で用意せずにシステムに組み込みたい方向けのミドルウェアです。

【会社概要】

会社名: マップマーケティング株式会社
代表者: 代表取締役社長 CEO 新田 正則 (しんでん まさのり)
所在地: 東京都渋谷区笹塚1丁目64-8 Daiwa笹塚ビル 7階
主な事業内容: エリアマーケティングを中心とする地図情報システムの開発・販売、トレーニング・教育、データ作成・販売
設立: 1998年5月
URL: <https://www.mapmarketing.co.jp/>

AI CROSS

【AI CROSS株式会社 会社概要】 <https://aicross.co.jp/>

2015年の創業以来、「Smart Work, Smart Life」の理念のもと、テクノロジーを用いたコミュニケーションサービスによって、企業の抱える課題を解決し、業務の効率化と生産性向上の実現に取り組んでいます。2019年に東証マザーズ(現グロース)上場。

代表取締役CEO 原田 典子



結婚・出産を海外駐在時代に NY で経験。出産・育児に関する情報収集には SMS をフル活用したお陰で、仕事との両立も実現。一方、帰国後の保育園探しに相当苦労し、日本におけるワーキングマザーを取り巻く環境の厳しさを実感。こうした現状をテクノロジーの力で解決する必要があると AI CROSS 株式会社を創業。ワーキングマザーに限らず、あらゆる人の働き方をスマート化することを目指し事業を推進する。2021年のForbes Japan100に選出。

会社名: AI CROSS株式会社(証券コード:4476)
代表者: 代表取締役CEO 原田 典子
所在地: 東京都港区虎ノ門四丁目 3 番 1 号 城山トラストタワー 20F
設立: 2015年3月
事業内容: Smart AI Engagement事業

【本リリースに関するお問い合わせ窓口】
AI CROSS株式会社 広報担当
TEL:050-1744-4342 / E-mail:pr@aicross.co.jp